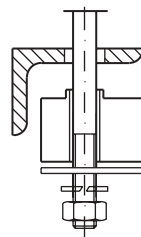


## Ringpuffer

Rubber duct hanger



Artikel Ringpuffer

Ringpuffer dienen zur körperschall- und schwingungs isolierten Lagerung von Lüftungskanälen.

Belastbarkeiten und Abmessungen nach unserer Maß- und Einbauskizze.

Geeignet für übliche Gewindestäbe 8 mm Durchmesser.

Die Druckverteilungsplatte gehört zu unserer Lieferung und ist in nachstehendem Preis enthalten.

Gummiqualität	Belastung in (N)
weich	100 - 450
mittel	250 - 750
hart	500 - 1200

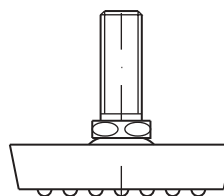
€/Stück  
1,40

### Mengenrabatt:

ab 250 Stück gemischte Abnahme 3%  
ab 500 Stück gemischte Abnahme 5%  
ab 1000 Stück gemischte Abnahme 8%

## Stellfüße

Mounting base



Artikel Stellfuß

Stellfüße dienen zur körperschallisolierten Geräte- und Aggregataufstellung.

Ausführung mit schwenkbarem Gewindebolzen M 12 x 30 und Sechskantansatz SW 17.

Gummiqualität	Nennlast in (N)
weich	600
mittel	1200
hart	2400

€/Stück  
7,50

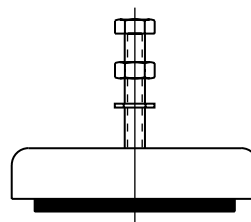
### Mengenrabatt:

ab 10 Stück gemischte Abnahme 3%  
ab 21 Stück gemischte Abnahme 5%  
ab 49 Stück gemischte Abnahme 8%

Mindestrechnungsbetrag 20,00 € Nettowarenwert. Preisstellung ab Werk, ausschließlich Verpackung.

## Asolast-Maschinenfüße

Mounting bases for machines



Artikel Asolast

Asolast-Maschinenfüße dienen zur erschütterungs- und körperschallisolierten Maschinenaufstellung – ohne Bodenbefestigung.

Asolast-Maschinenfüße absorbieren Stöße, dämmen Körperschall und Schwingungen, die entweder von der Maschine ausgehen, oder vom Gebäude auf diese einwirken.

Bei richtiger Typenauswahl ist die Maschine standfest und eine Verankerung nicht notwendig.

Die problemlose Montage sowie die einfache Nivelliermöglichkeit ermöglichen die Umgruppierung von Maschinen ohne großen Aufwand.

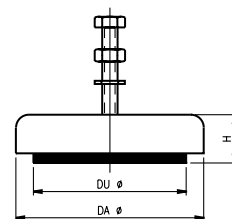
Alle Asolast-Maschinenfüße sind in einer hochqualitativen öl- und fettbeständigen Perbunan-Qualität gefertigt – mit verchromter Stahlkappe.

Zur optimalen Anpassung an den vorhandenen Maschinentyp sind die Asolast-Maschinenfüße in 5 Abmessungen mit je 2 Shore-Härten erhältlich.

Für die Auswahl der geeigneten Elemente bitten wir um  
Ihre Anfrage unter Angabe der Maschinendaten.

**Mengenrabatt:** ab 10 Stück einer Type 3%  
ab 21 Stück einer Type 5%  
ab 49 Stück einer Type 8%

Typ	73-2	73-3	90-2	90-3
D	73 mm	73 mm	90 mm	90 mm
d	53 mm	53 mm	73 mm	73 mm
H	30 mm	30 mm	35 mm	35 mm
Gewinde	M 10 x 60	M 10 x 60	M 12 x 100	M 12 x 100
maximale statische Belastung	210 kg	400 kg	450 kg	720 kg
Stückpreis	21,65	21,65	35,55	35,55



Typ	120-2	120-3	150-2	150-3	200-2	200-3
D	120 mm	120 mm	150 mm	150 mm	200 mm	200 mm
d	95 mm	95 mm	120 mm	120 mm	170 mm	170 mm
H	35 mm	35 mm	40 mm	40 mm	45 mm	45 mm
Gewinde	M 12 x 100	M 12 x 100	M 16 x 100	M 16 x 100	M 20 x 100	M 20 x 100
maximale statische Belastung	1400 kg	2800 kg	3000 kg	5000 kg	6000 kg	10000 kg
€/Stück	47,50	47,50	65,35	65,35	121,20	121,20

Mindestrechnungsbetrag 20,00 € Nettowarenwert. Preisstellung ab Werk, ausschließlich Verpackung.

Lagerware = ◀

49

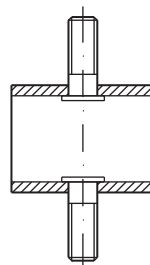
## Asogum Gummi-Federn

aus Gummi-Qualitäten auf Naturkautschukbasis  
in 3 Härtegruppen:

- ◆ weich (ca. 45 Shore)
- ◆ mittel (ca. 55 Shore = Lagerware, Zwischenverkauf vorbehalten)
- ◆ hart (ca. 70 Shore)

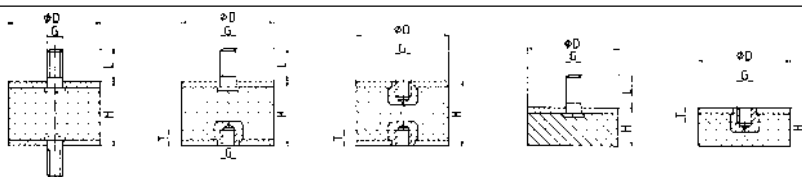
Rubber mounts

Artikel Asogum



**Mengenrabatt:**

- ab 10 Stück einer Type 8%
- ab 25 Stück einer Type 12%
- ab 75 Stück einer Type 20%



D x H (mm)	Gewinde (mm)			Preise in €/Stück				
	G	L	T	A	B	C	D	E
15 x 15	M 4	11	4	1,25	1,30		1,25	1,25
15 x 20	M 4	11	4	1,30	1,30	1,40		
20 x 15	M 6	15	5	1,40	1,45		1,40	1,40
20 x 20	M 6	15	5	1,60	1,60	1,60	1,70	
20 x 25	M 6	15	5	1,65	1,70	1,75		
25 x 15	M 6	18	5	1,70	1,75		1,70	1,70
25 x 20	M 6	18	5	1,75	1,80	1,90		
25 x 30	M 6	18	5	2,30	2,30	2,35		
30 x 15	M 8	20	6	2,30			2,30	2,30
30 x 20	M 8	20	6	2,35	2,40	2,55		
30 x 25	M 8	20	6			2,60		
30 x 30	M 8	20	6	2,60	2,60	2,65		
40 x 20	M 8	23	7				3,00	3,00
40 x 30	M 8	23	7	3,25	3,30	3,35	3,00	
40 x 40	M 8	23	7	3,35	3,60	3,70		
50 x 20	M 10	28	8	4,65	4,65		4,55	4,55
50 x 30	M 10	28	8	4,85	4,85	5,05		
50 x 40	M 10	28	8	5,25	5,35	5,40		
50 x 45	M 10	28	8	5,35	5,40	5,50		
50 x 50	M 10	28	8		5,75	5,55		
50 x 60	M 10	28	8			6,00		
70 x 45	M 10	28	8	9,80	9,90	9,95		
75 x 25	M 12	37	10	8,30			8,55	8,55
75 x 40	M 12	37	10	9,55	9,65	9,75		
75 x 50	M 12	37	10	11,00	11,10			
75 x 55	M 12	37	10	11,05	11,10	11,20		
100 x 40	M 16	42	13	17,85	17,95		16,30	16,00
100 x 55	M 16	42	13	19,75	19,85	19,90		
100 x 60	M 16	42	13	20,60	20,75	20,85		
150 x 55	M 16	42	13		54,15			
150 x 75	M 16	42	13	61,35	61,45	61,50		

Weitere Abmessungen auf Anfrage!

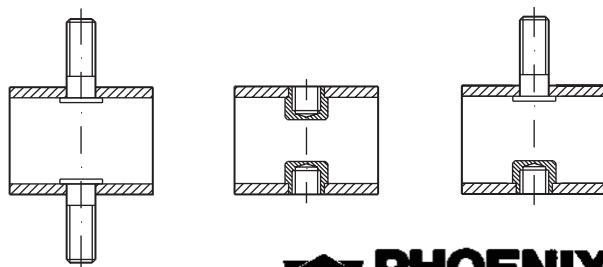
Geringfügig größere Gewindelängen sind bei Lieferung möglich.

Mindestrechnungsbetrag 20,00 € Nettowarenwert. Preisstellung ab Werk, ausschließlich Verpackung.

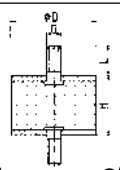
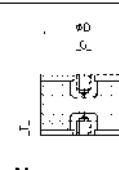
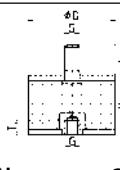
## Metallgummi-Standardteile

aus Gummi-Qualitäten auf Naturkautschukbasis  
in 3 Härtegruppen:

- ◆ weich (ca. 45 Shore)
  - ◆ mittel (ca. 60 Shore)
  - ◆ hart (ca. 70 Shore)
- Standard-rubber-metal



Artikel Megi

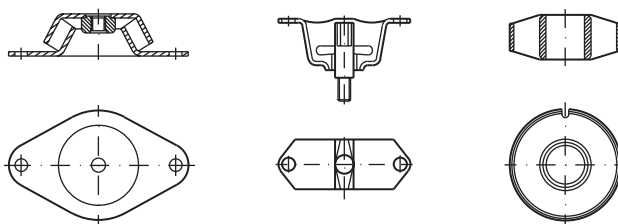
MEGI-Puffer				 Art.-Nr. €/Stück		 Art.-Nr. €/Stück		 Art.-Nr. €/Stück	
Ø	x	Höhe	Gew.	Art.-Nr.	€/Stück	Art.-Nr.	€/Stück	Art.-Nr.	€/Stück
18	x	8,5	M 6	781040	2,20	—	—	—	—
			M 6	781040S1	2,20	—	—	—	—
20	x	15	M 6	781050	2,55	—	—	—	—
			M 6	—	—	781054	3,35	781057	3,00
25	x	20	M 6	781060	2,90	—	—	781067	3,45
30	x	15	M 8	781070	3,45	—	—	—	—
			M 8	781071	3,65	—	—	781079	4,50
			M 8	—	—	—	—	781079S1	5,00
			M 8	781072	4,15	781074	5,60	781077	4,65
			M 8	—	—	—	—	781077S3	5,25
			M 8	—	—	—	—	781078	4,75
40	x	30	M 8	781080	4,70	781084	6,20	781087	5,75
			M 8	781081	5,35	781085	7,05	781088	6,65
50	x	20	M 10	781090S1	5,40	—	—	—	—
			M 10	781090	5,80	—	—	—	—
			M 10	781091	6,10	781094S1	7,85	—	—
			M 10	781092	6,90	781094	8,05	781097	7,80
			M 10	—	—	—	—	781097S1	7,85
			M 10	781112	8,00	—	—	—	—
75	x	25	M 12	781100	12,30	—	—	—	—
			M 12	—	—	781104	17,85	781107	18,25
			M 12	781102	18,00	—	—	—	—
100	x	30	M 16	781110S2	22,30	—	—	—	—
			M 16	—	—	—	—	781117	24,25
			M 16	781111	27,25	781114	29,85	—	—
150	x	75	M 20	—	—	781124	71,00	—	—
200	x	100	M 20	—	—	781134	178,00	—	—

## Metallgummi-Standardteile

aus Gummi-Qualitäten auf Naturkautschukbasis  
in 3 Härtegruppen:

- ◆ weich (ca. 45 Shore)
- ◆ mittel (ca. 60 Shore)
- ◆ hart (ca. 70 Shore)

Standard-rubber-metal



Artikel Megi



MEGI-Maschinenfüße		MEGI-Ringpuffer			MEGI-Lager		MEGI-Konen	
Art.-Nr.	€/Stück	Abm.	Art.-Nr.	€/Stück	Art.-Nr.	€/Stück	Art.-Nr.	€/Stück
786010	72,35	36 / 6,2	741029	11,15	786012	21,15	786021	15,55
786011	51,50	36 / 8,5	741027	8,30	742022	21,25	786021S1	15,55
786013	42,30	36 / 16,6	741092	9,00	742034S6	58,60	786025	26,95
786014	20,90	50 / 16,5	741020	8,90	742034S7	54,95	786026S1	40,30
786110	91,40	60 / 20,5	741026	10,30			786027S5	62,30
786111	72,05						786030	84,90
786113	54,90							
<b>mit Abreißsicherung:</b>		<b>MEGI-Ring</b>						
786210	86,55							
786211	65,90	<b>Art.-Nr.</b>	<b>€/Stück</b>					
786213	49,90	78500	27,05					
786214	32,15							
<b>MEGI-HL-Buchsen</b>				<b>MEGIFLEX-Scheiben</b>				
		in Spezial-Naturkautschukqualität ca. 50° shore					in Spezial-Naturkautschukqualität ca. 60° shore	
∅	l	Art.-Nr.	€/Stück	∅ x H	Art.-Nr.	€/Stück		
24	17,0	735009S2	8,20	110/30 x 20,8	741401	20,00		
45	62,5	735022S1	17,45	164/60 x 23	741432	33,80		
55	93,5	735023	20,25	240/70 x 25	741434	63,35		
26	24,0	735035	6,70	210/95 x 20	741436	44,65		
75	70,0	735038	39,55	100/35 x 27,5	741444	18,30		
70	60,0	735039	33,50	153/55 x 30	741472	37,70		
50	67,5	735040	15,25	65/25 x 11	741473	12,30		
34	36,0	735043	14,30	95/45 x 10,5	741481	18,85		
30	40,0	735059	14,85	130/55 x 16	741488	33,35		
				110/40 x 15,8	741493	13,05		
<b>MEGI-Deckenelemente</b>				<b>MEGI-AS-Buchsen auf Anfrage</b>				
		<b>Art.-Nr.</b>	<b>€/Stück</b>					
		782002	12,60					
		782002S1	12,20					

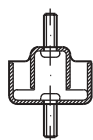
Mindestrechnungsbetrag 20,00 € Nettowarenwert. Preisstellung ab Werk, ausschließlich Verpackung.

## Metallgummi-Standardteile

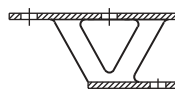
aus Gummi-Qualitäten auf Naturkautschukbasis  
in 3 Härtegruppen:

- ◆ weich (ca. 45 Shore)
- ◆ mittel (ca. 60 Shore)
- ◆ hart (ca. 70 Shore)

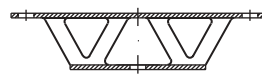
Standard-rubber-metal



U-Lager\*



V-Lager\*



W-Lager\*

Artikel Megi



MEGI-Anschlagpuffer									
<b>Abm. Ø x H</b>	<b>G</b>	<b>Art.-Nr.</b>	<b>€/Stück</b>	<b>Art.-Nr.</b>	<b>€/Stück</b>	<b>Abm. Ø x H</b>	<b>G</b>	<b>Art.-Nr.</b>	<b>€/Stück</b>
18,0 x 7,5	M 6	781043	1,90	—	—	50 x 61	M 8	741279	5,85
20,0 x 13,5	M 6	781053	1,95	781056	2,20	50 x 67	M 8	741280	6,05
25,0 x 17,0	M 6	781063	2,40	—	—	95 x 83	M 16	741278	15,90
30,0 x 17,0	M 8	781073	3,00	781076	3,35				
40,0 x 27,0	M 8	781083	4,10	781086	4,40				
50,0 x 21,0	M 10	781093	4,55	781096	4,60				
75,0 x 25,0	M 12	781103	9,05	781106	8,95				
100,0 x 40,0	M 16	781113	18,10	781116	21,80				
150,0 x 75,0	M 20			781126	64,30				

MEGI-Puffer mit vergrößerter Haftfläche				MEGI-Instrumenten Lagerung*			
<b>Abm. Ø x H</b>	<b>G</b>	<b>Art.-Nr.</b>	<b>€/Stück</b>	<b>Form</b>	<b>Art.-Nr.</b>	<b>€/Stück</b>	
22(25,5) x 22	M 8	781146	5,60	Kleine U-Elemente	782000	11,05	
35(40) x 28	M 10	781152	5,60	große U-Elemente	782001	17,80	
35(40) x 28	M 10	781147	5,85	V-Elemente	786002	8,15	
45(55) x 36	M 10	781145	7,85	W-Elemente	786001	10,55	
50(60) x 60	M 10	781150S1	10,55				
70(80) x 70	M 14	781149	21,45				

MEGI-Schienen							
<b>Abm. B x H</b>	<b>Art.-Nr.</b>	<b>Länge 500 €/Stück</b>	<b>Länge 2000 €/Stück</b>	<b>Abm. B x H x L</b>	<b>Lg</b>	<b>Art.-Nr.</b>	<b>€/Stück</b>
20 x 30	781210	47,65		50 x 40 x 150	200	711023	47,80
25 x 30	781211	54,55		50 x 40 x 220	270	711025	52,95
40 x 35	781212	45,45		100 x 60 x 360	480	711019	149,70
50 x 40	781314		175,40				
50 x 50	781315		197,25				
60 x 60	781324		263,05				
70 x 50	781330		268,05				
100 x 60	781333		442,85				
100 x 80	781334		531,45				
150 x 65	781338		736,00				
150 x 80	781339		813,25				

Hievon abweichende Längenmaße werden zu den entsprechenden vollen Längen zuzüglich € 2,50 Schneidekosten pro Schnitt netto berechnet.