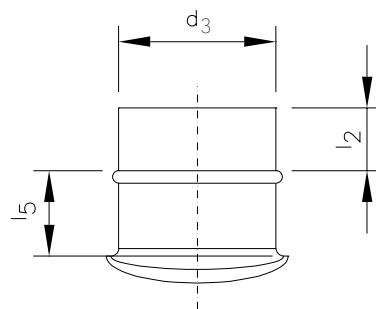


# Stumpfer Abgang

Edgeless outlet

Pièce de départ émoussée



Artikel STA

$d_3$	$l_5$	kg	
71	45	0,2	
75	45	0,2	
80	45	0,2	
90	45	0,3	
100	45	0,4	
112	45	0,4	
125	45	0,5	
140	50	0,6	
150	50	0,6	
160	50	0,7	
180	50	0,7	
200	65	0,8	
224	65	1,1	
250	65	1,3	
280	75	1,5	
315	75	1,9	

Stumpfer Abgang wird an Rohrdurchmesser  $d_1$  angepasst – bitte bei Bestellung angeben.