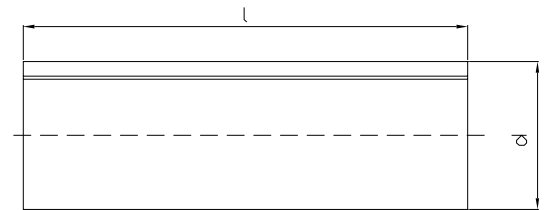


# Längsgefaltete Rohre

Longitudinal folded tubes

Tubes agrafes longitudinalment



Artikel LFR

d	Oberfläche m <sup>2</sup> /m	Maximale Einzellänge pro Rohr in mm	Blechdicke	
			0,75 kg/m	0,88 kg/m
100	0,314	1500	1,95	
125	0,393	1500	2,41	
140	0,440	1500	2,69	
150	0,471	1500	2,87	
160	0,503	1500	3,06	
180	0,565	1500	3,43	
200	0,628	1500	3,80	
224	0,704	1500	4,24	
250	0,785	1500	4,72	
280	0,880	1500	5,28	
300	0,942	1500	5,65	
315	0,990	1500	5,93	
355	1,115	1500		7,80
400	1,257	1250		8,78
450	1,414	1250		9,87
500	1,571	1250		10,95
560	1,759	1250		12,25
630	1,979	1250		13,77
710	2,231	1250		15,51

- nur aus verzinktem Stahlblech lieferbar
- Mindestlänge 500 mm
- alternativ mit Bundkragen und Losflansch
- für Sichtmontage nicht geeignet