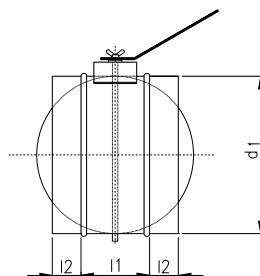


Absperrklappen

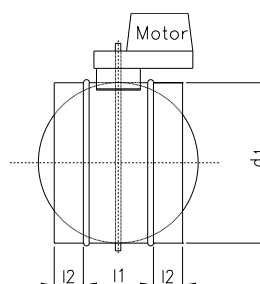
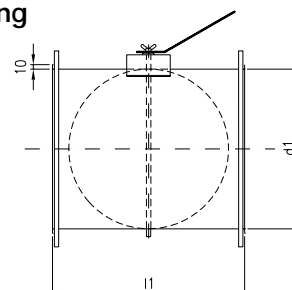
luftdicht nach DIN 1946, Teil 4

Dampers
Clapets d' arret

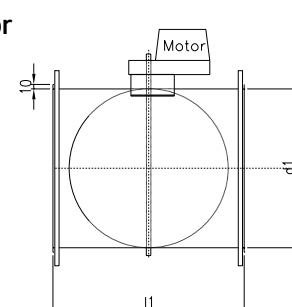
Artikel AKHE, AKBE



mit Handeinstellung
AKHE



mit Belimo-Motor
LM 230/24
AKBE



d ₁	Steck- ausführung l ₁	Oberfläche m ²		kg	mit Bördel- flansch l ₁	Oberfläche m ²	
		mit Steckstutzen	ohne Steckstutzen			mit Flansch DIN 24154 R1	kg
100		0,06	0,03	0,6		0,06	1,2
112		0,06	0,04	0,7		0,07	1,4
125		0,07	0,04	0,8		0,08	1,5
140	100	0,08	0,04	0,9	200	0,09	1,8
150		0,08	0,05	1,0		0,09	1,9
160		0,09	0,05	1,0		0,10	2,1
180		0,10	0,06	1,2		0,11	2,3
200	150	0,14	0,09	1,5	210	0,14	2,7
224		0,20	0,14	2,0	260	0,17	3,1
250	200	0,25	0,16	2,4		0,19	3,6
280		0,28	0,18	2,8	300	0,21	5,0
300		0,30	0,19	3,1		0,23	5,5
315		0,37	0,25	3,6		0,30	6,2
355	250	0,41	0,28	4,2	350	0,33	6,9

Absperrklappen

luftdicht nach DIN 1946, Teil 4

Dampers
Clapets d' arret

Artikel AKHE, AKBE

Ausführung:

Gehäuse aus verzinktem Stahlblech mit Klappenblatt (verzinkt) mit eingelegter Dichtung aus Nitrilkautschuk, luftdicht nach DIN 1946, Teil 4 wahlweise mit Handeinstellung oder Belimo-Motor LM 230 bzw. LM 24.

Andere Ausführungen auf Anfrage

Einsatzbereich:

- Betriebstemperatur von 10°C bis 55°C
- maximalen Überdruck von 1500 Pa
- normale Luft

Anschlussvarianten für Rohre nach DIN 24 145

- Steckverbindung mit und ohne Dichtlippe
- Bord mit hinterlegtem Losflansch nach DIN 24 154 Reihe 1

Druckverlust

Auswahldiagramm zur Abschätzung des Druckverlustes bei offenem Klappenblatt

