

# METU-Flansche

METU-flanges  
Brides, type "METU"

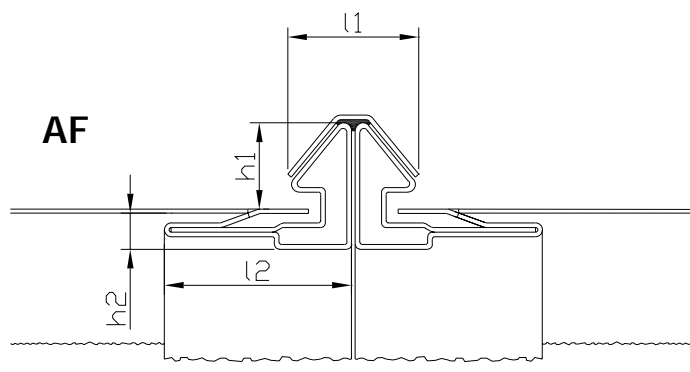
Artikel METU

Abmessungen: (Alle angegebenen Maße in mm)

Flanschring AF mit einfachem Spreizrand,  
Spannring SR

d	h <sub>1</sub>	h <sub>2</sub>	l <sub>1</sub>	l <sub>2</sub>
200 - 450	ca. 12	ca. 4	16,2	24,0
500 - 900	ca. 21	ca. 5	25,1	32,0
1000 - 1600	ca. 30	ca. 7	37,4	46,0

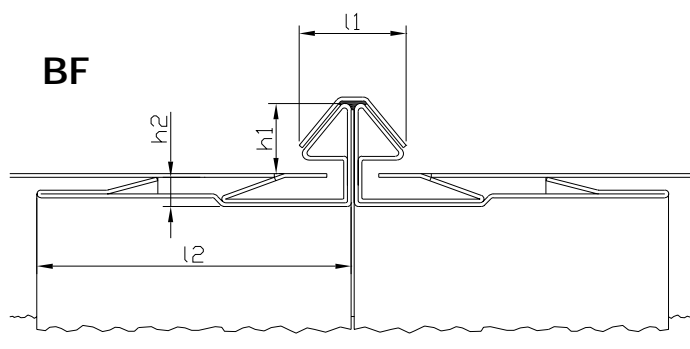
AF-Flanschringe werden vorzugsweise in genocktes Wickelfalzrohr eingesetzt.



Flanschring BF mit doppeltem Spreizrand,  
Spannring SR

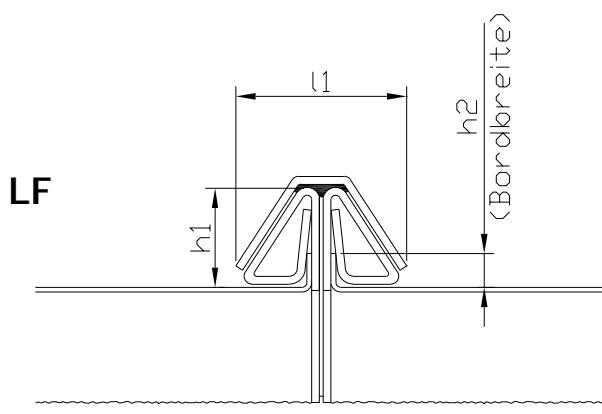
d	h <sub>1</sub>	h <sub>2</sub>	l <sub>1</sub>	l <sub>2</sub>
200 - 450	ca. 12	ca. 3	16,2	50,0
500 - 900	ca. 21	ca. 4	25,1	80,0
1000 - 1600	ca. 30	ca. 5	37,4	110,0

BF-Flanschringe werden **nicht** zusätzlich befestigt. Wenn in besonderen Fällen Befestigung gewünscht wird, bitte bei Bestellung angeben. (Mehrpreis)



Flanschring LF, Spannring SR

d	h <sub>1</sub>	h <sub>2</sub>	l <sub>1</sub>
200 - 450	ca. 12	5 - 7	16,2
500 - 900	ca. 21	7 - 12	25,1
1000 - 1600	ca. 30	10 - 15	37,4



AF, BF, LF lassen sich beliebig untereinander kombinieren und mit Spannring SR verbinden!

# METU-Flansche

METU-flanges

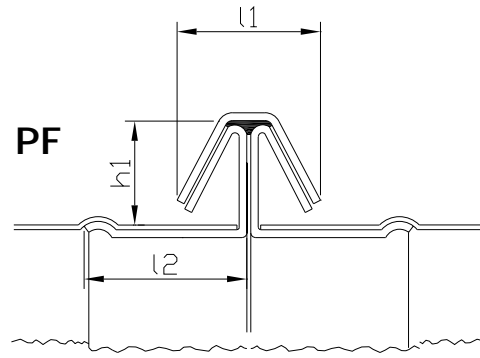
Brides, type "METU"

Artikel METU

Abmessungen: (Alle angegebenen Maße in mm)

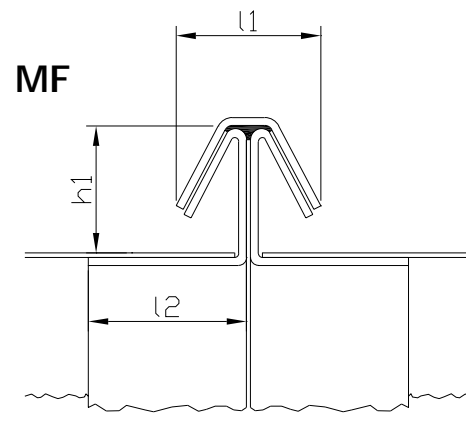
Flanschring PF, Spannschelle SS

d	h <sub>1</sub>	l <sub>1</sub>	l <sub>2</sub>
80 - 200	ca. 8	11,7	16

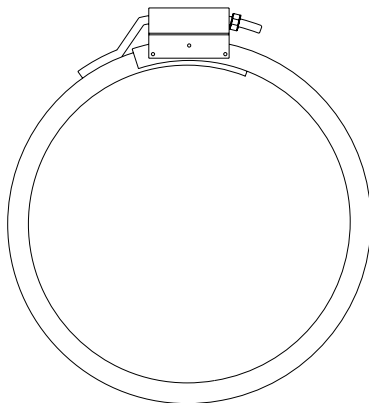


Flanschring MF, Spannring SR

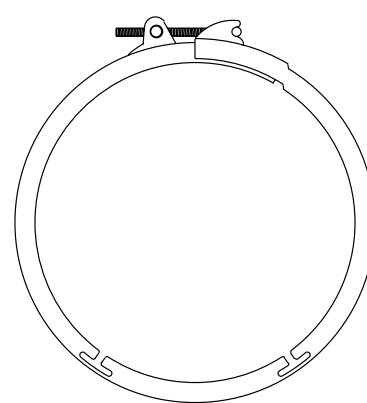
d	h <sub>1</sub>	l <sub>2</sub>	l <sub>2</sub>
200 - 499	ca. 12	16,2	20,0
500 - 999	ca. 21	25,1	28,0
1000 - 3000	ca. 30	37,4	42,0



Spannring SR



Spannschelle SS



# METU-Flansche

METU-flanges  
Brides, type "METU"

Artikel METU

Gewichte

d	BF - kg	AF - kg	Flanschring LF - kg	PF - kg	MF - kg	Spannring SR - kg	Spannschelle SS - kg
80				0,05			0,05
90				0,06			0,05
100				0,07			0,06
112				0,08			0,06
125				0,08			0,06
140				0,09			0,07
150				0,09			0,07
160				0,10			0,08
180				0,11			0,09
200	0,46	0,28	0,23		0,18	0,23	
224	0,51	0,31	0,25		0,20	0,24	
250	0,56	0,34	0,28		0,22	0,25	
280	0,62	0,38	0,30		0,25	0,27	
300	0,70	0,42	0,34		0,26	0,29	
315	0,70	0,42	0,34		0,27	0,29	
355	0,77	0,47	0,38		0,30	0,31	
400	0,86	0,53	0,42		0,34	0,34	
450	0,96	0,59	0,47		0,38	0,37	
500	2,16	1,23	1,22		1,00	0,76	
560	2,54	1,35	1,35		1,12	0,82	
600	2,68	1,48	1,51		1,21	0,90	
630	2,68	1,48	1,51		1,26	0,90	
710	3,00	1,68	1,69		1,41	0,99	
800	3,36	1,88	1,90		1,59	1,10	
900	3,94	2,13	2,12		1,79	1,21	
1000	7,65	4,88	4,20		4,86	2,96	
1120	8,52	5,44	4,66		5,46	3,24	
1250	9,47	6,08	5,20		6,05	3,56	
1400	10,56	6,80	5,80		6,73	3,88	
1600	12,02	7,76	6,60		7,40	4,40	

# METU-Flansche

METU-flanges  
Brides, type "METU"

## Artikel METU

### Anwendungsgebiet

METU-Rohrflansche eignen sich zum Verbinden aller dünnwandigen Rohre, insbesondere von Wickelfalzrohren und den entsprechenden Formstücken aus verzinktem Stahlblech. Alle serienmäßig lieferbaren METU AF- und BF-Rohrflansche passen ohne jede Nacharbeit zu nach DIN 24 145 hergestellten Wickelfalzrohren.

### Belastbarkeit

Die Stabilität der METU-Rohrflansche ist durch die Form des Rohrflansch-Hohlprofils gegeben und mit Flachflanschen annähernd vergleichbar.

### Dichtigkeit

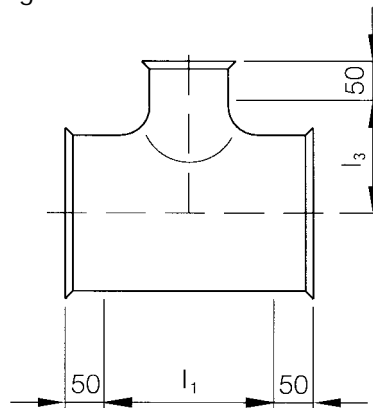
Mit METU-Rohrflanschen können die max. zulässigen Leckagewerte der Eurovent 2/2 Klasse C bzw. nach DIN 24 194 Klasse 4 eingehalten werden. Dichtungen bzw. Dichtmassen können am Flansch und im Spanning aufgebracht werden.

### Vorteile

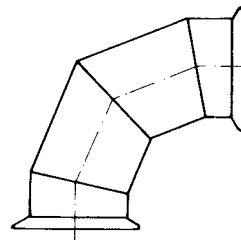
- Stabilisierung der Rohrleitung
- leichte und schnelle Montage und Demontage
- hohe Dichtigkeit
- optisch schlanke Form

### Formstücke

Für Formstücke wird der LF-Flansch eingesetzt. Er wird zur Befestigung auf einem Bord am Formstückende aufgebracht. Die Maße I1 und I3 sind den Formstückkatalogblättern zu entnehmen, die zusätzliche Anlängung beträgt 50 mm.



Bei Segmentbögen entfällt die Anlängung von 50 mm.



Alle 3 Rohrflanscharten (AF, BF, LF) lassen sich untereinander verbinden. Der Spanning SR ist für alle 3 Rohrflansche einheitlich.

### Ausgewählte Systemlösungen für spezielle Anwendungen

Anwendung	Ausführung
Staub- und Späneabsaugung	Geschweißtes Rohrsystem mit Bord bis 2 mm Blechdicke mit LF-Flansch (kein Ansatz im Rohrinne)
Faserhaltige Medien	Textilausführung: eingesickte Flansche ohne scharfkantige Absätze in der Strömung
Unterdruckleitungen	Dickwandige Wickelfalzrohre mit angeschweißten MFS-Flanschen und verstärktem Spanning (z.B. NW 1000 bei 0,1 bar = 10.000 Pa Unterdruck)