

Metallgummi-Standardteile

Rubber metal standard parts

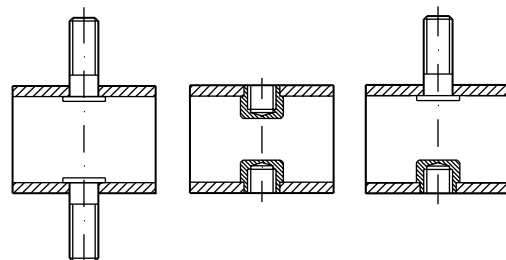
Pièces standards composé de métal-caoutchouc

Artikel Megi

Megi®-Puffer

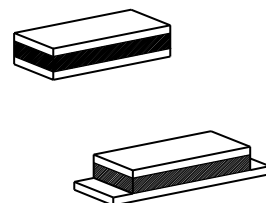
Einfache und preisgünstige Standardelemente für elastische Lagerung von leichten bis mittelschweren Aggregaten, Motoren, Kompressoren, Pumpen u. a.

Gummizylinder mit Stirnplatten aus Metall; Gewindestift oder Innengewinde. Zahlreiche Abmessungen.



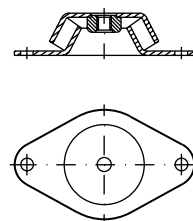
Megi®-Schienen

Sandwich-Elemente mit einer federnden Gummischicht zwischen zwei ungebohrten Metallplatten von 5 bis 15 mm Stärke, Länge bis 2000 mm; auch mit überstehender Grundplatte. Für elastische Lagerung von großen und schweren Aggregaten, Motoren, Drehbänken, Aufzugs-, Rüttel- und Vibrationsmaschinen.



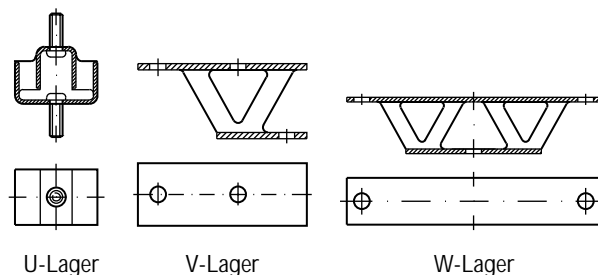
Megi®-Maschinenfüße

Für die elastische Lagerung von Motoren jeder Art, Diesel-Aggregaten, Werkzeugmaschinen, Exzenterpressen, Textilmaschinen, Holzbearbeitungs- und Druckereimaschinen, Sieben, Walzwerken, Pumpen, Lüftungsanlagen; u. a. große Horizontalsteifigkeit, geringe Bauhöhe. Zahlreiche Typen mit unterschiedlichen Federkonstanten – auch höhenverstellbar.



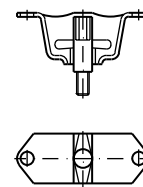
Megi®-U-V-W-Lager

So genannt wegen ihrer charakteristischen Formen. Ideal und vielseitig anwendbar für elastische Lagerung empfindlicher Instrumente und Messgeräte; vertikal und horizontal einsetzbar. Zahlreiche Typen und Abmessungen ab Lager.



Megi®-Deckenelemente

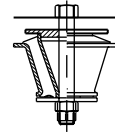
Eignen sich hervorragend zur elastischen Aufhängung von Beleuchtungskörpern, Schaltschränken, Apparaten und Rohrleitungen an Decken, Dämmplatten – also in Fällen, in denen Zugbelastungen auftreten. Die Bauweise dieses Elementes ermöglicht es auch Stoß- und Beschleunigungskräfte weich aufzunehmen. Es sichert die aufgehängten Teile auch bei Schockbeanspruchung.



Megi®-Konen

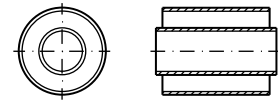
Axial weich, radial sehr steif; auch mit unterschiedlichen Federkonstanten längs und quer. Für elastische Lagerung von Motoren, Karosserieaufbauten, Kompressoren, etc.

Befestigung über Oval- oder Rechteckflansch mit Schrauben. Zahlreiche Abmessungen – drei Härtegrade: hart, mittel, weich.



Megi®-HL-Buchsen

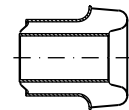
Elastische Gelenke für Fahrzeug- und Maschinenbau: Verdrehwinkel bis ca. 15°. Diese Hochleistungsbuchsen zeichnen sich durch hohe radiale Belastbarkeit bei geringer Einfederung aus. Der Gummi zwischen Innen- und Außenrohr ist vorgespannt.



Megi®-AS-Buchsen

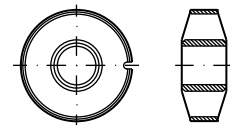
Wartungsfreie, elastische Gelenke für Fahrzeug- und Maschinenbau: radial, axial und auf Torsion beanspruchbar: Speziell geeignet für Gelenke bei Lenkern, Dreieckslenkern und Drehgelenken. Die Außenhülse hat an einer der beiden Stirnseiten einen zusätzlichen Bördelrand mit Gummiauflage zur Aufnahme der axialen Kräfte.

MEGI-AS-Buchsen nur auf Anfrage erhältlich!



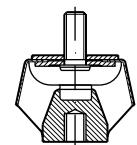
Megiflex®-Scheiben

Standard-Federelemente zur Kompensation entgegengerichteter Kräfte; z. B. bei Zug- und Stoßapparaten, Kupplungen für Schienenfahrzeuge, Drehmomentstützen, Lagerung von Tatzlagermotoren und Blattfederenden, Abfederung von Pendelstützen, Lenkern u. a. Die mit Nut und Sicke versehenen Scheiben können in Hintereinanderschaltung eingebaut werden.



Megi®-Lager

Umfangreiches Programm standardisierter Metallgummi-Federelemente für elastische Lagerung von Apparaten, Motoren, Aggregaten, Kompressoren, Ventilatoren, etc. Typenwahl anwendungsbedingt. Beratung, mindestens Spezial-Information erforderlich. Problemlose Integration in neue und bestehende Konstruktionen.



Schall- und schwingungstechnische Beratung • Computergesteuerte Systemberechnung in Anlehnung an die einschlägigen Vorschriften und Richtlinien • Messtechnische Untersuchung im Labor und vor Ort auf dem Schall- und Schwingungssektor.

Fordern Sie die speziellen Produktbeschreibungen mit den Auslegungsdaten an.