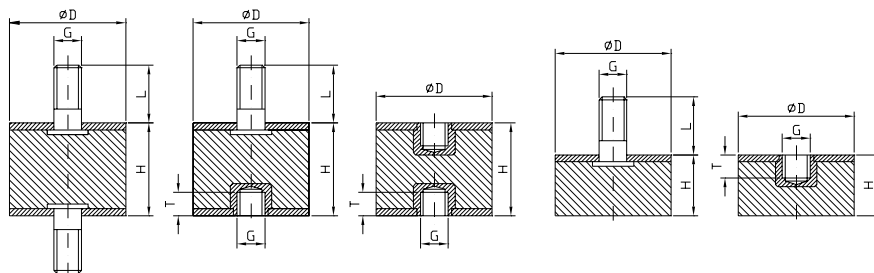


Gummi-Federn

Rubber mounts

Amortisseurs en caoutchouc

Artikel Asogum



Pufferabmessungen				Artikel-Nummern Asogum				
D x H (mm)	Gewinde [mm]			A	B	C	D	E
	G	L	T					
15 x 15	M 4	11	4	06710015015	06720015015	-	06740015015	06750015015
15 x 20	M 4	11	4	06710015020	06720015020	06730015020	-	-
20 x 15	M 6	15	5	06710020015	06720020015	-	06740020015	06750020015
20 x 20	M 6	15	5	06710020020	06720020020	06730020020	06740020020	-
20 x 25	M 6	15	5	06710020025	06720020025	06730020025	-	-
25 x 15	M 6	18	5	06710025015	06720025015	-	06740025015	06750025015
25 x 20	M 6	18	5	06710025020	06720025020	06730025020	-	-
25 x 30	M 6	18	5	06710025030	06720025030	06730025030	-	-
30 x 15	M 8	20	6	06710030015	-	-	06740030015	06750030015
30 x 20	M 8	20	6	06710030020	06720030020	06730030020	-	-
30 x 25	M 8	20	6	-	-	06730030025	-	-
30 x 30	M 8	20	6	06710030030	06720030030	06730030030	-	-
40 x 20	M 8	23	7	-	-	-	06740040020	06750040020
40 x 30	M 8	23	7	06710040030	06720040030	06730040030	06740040030	-
40 x 40	M 8	23	7	06710040040	06720040040	06730040040	-	-
50 x 20	M 10	28	8	06710050020	06720050020	-	06740050020	06750050020
50 x 30	M 10	28	8	06710050030	06720050030	06730050030	-	-
50 x 40	M 10	28	8	06710050040	06720050040	06730050040	-	-
50 x 45	M 10	28	8	06710050045	06720050045	06730050045	-	-
50 x 50	M 10	28	8	-	06720050050	06730050050	-	-
50 x 60	M 10	28	8	-	-	06730050060	-	-
70 x 45	M 10	28	8	06710070045	06720070045	06730070045	-	-
75 x 25	M 12	37	10	06710075025	-	-	06740075025	06750075025
75 x 40	M 12	37	10	06710075040	06720075040	06730075040	-	-
75 x 50	M 12	37	10	06710075050	06720075050	-	-	-
75 x 55	M 12	37	10	06710075055	06720075055	06730075055	-	-
100 x 40	M 16	42	13	06710100040	06720100040	-	06740100040	06750100040
100 x 55	M 16	42	13	06710100055	06720100055	06730100055	-	-
100 x 60	M 16	42	13	06710100060	06720100060	06730100060	-	-
150 x 55	M 16	42	13	-	06720150055	-	-	-
150 x 75	M 16	42	13	06710150075	06720150075	06730150075	-	-

Naturkautschuk-Qualität, Metallteile verzinkt und gelb chromatiert

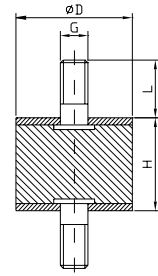
Qualitäten: weich (ca. 45° shore), Art.-Endziffer 1
 mittel (ca. 55° shore), Art.-Endziffer 2
 hart (ca. 70° shore), Art.-Endziffer 3

z. B.: Puffertyp A
 D 40 x H 30, mittel
 Art.-Nr.: 671 0040 030 2

Gummi-Federn

Rubber mounts

Amortisseurs en caoutchouc



Artikel Asogum

D x H (mm)	Druckbeanspruchung						Schubbeanspruchung					
	Federrate c_z in N/mm			Zul. Belastung F zul.* in N			Federrate $c_{x,y}$ in N/mm			Zul. Belastung F zul.* in N		
	hart	mittel	weich	hart	mittel	weich	hart	mittel	weich	hart	mittel	weich
20 x 15	290	180	110	480	300	180	50	30	20	190	110	70
25 x 20	350	220	130	40	460	270	60	40	20	300	190	110
30 x 15	940	590	340	1400	880	520	110	70	40	390	250	150
30 x 20	570	360	210	1190	750	440	90	60	3	440	280	160
30 x 30	260	160	90	920	580	340	50	30	20	430	270	160
40 x 30	510	320	190	1840	1150	680	90	60	30	780	490	240
40 x 40	320	200	120	1620	1020	600	60	40	20	770	480	280
50 x 20	2430	1520	890	5100	3190	1880	240	150	90	1220	760	450
50 x 30	900	550	330	3220	2010	1180	140	90	50	1210	760	440
50 x 40	540	340	200	2770	1730	1020	100	60	40	1250	780	460
50 x 45	430	270	160	2530	1580	930	90	50	30	1200	750	440
75 x 25	4480	2800	1650	12770	7980	4690	400	250	150	2750	1720	1010
75 x 50	960	600	350	6340	3960	2330	170	100	60	2690	1680	980
75 x 55	6640	400	235	4700	2940	1730	120	70	40	2090	1300	770
100 x 40	2980	1860	1090	15180	9480	5580	360	220	130	4410	2760	1620
100 x 60	1360	850	500	11020	6890	4050	230	140	80	4440	2780	1630

* F zul. ist die **zulässige statische Dauerbelastung**, der eine dynamische Wechsellast überlagert werden kann. Die angegebenen zulässigen Belastungen stellen nur ungefähre Richtwerte für die statische Belastung dar.

Technische Daten weiterer Typen und Abmessungen auf Anfrage.