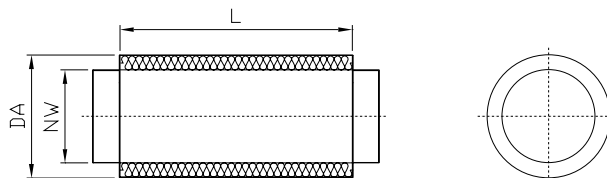


# Rohrschalldämpfer KL

Circular silencers KL

Silencieux tubulaires KL



## Artikel RSKL

Runder Außenmantel aus bandverzinktem Stahlblech. **Schalldämpfer druckfest bis max. 1000 Pa und temperaturbeständig bis max. 80°C**, bei normaler Luft.

Zum Kanalanschluss beidseitig der NW entsprechende Steckstutzen mit LBF-Dichtsystem. Absorptionsmaterial aus biologischer Mineralwolle mit einer nachgewiesenen Halbwertszeit  $\leq 40$  Tage, nicht brennbar nach DIN 4102, Klasse A, mit Glasvliesabdeckung.

Die Schalldämpfer sind bauseits spannungsfrei zu montieren, durch geeignete beidseitige Auflager/Abhängungen. Zusatzlasten sind separat abzufangen.

NW 80 bis NW 280 mit 50 mm Packungsdicke

NW 300 bis NW 800 mit 100 mm Packungsdicke

| NW/DA    | L = 300 mm |              | L = 600 mm |              | L = 900 mm |              | L = 1200 mm |              |
|----------|------------|--------------|------------|--------------|------------|--------------|-------------|--------------|
|          | kg/Stk.    | ca. dB/250Hz | kg/Stk.    | ca. dB/250Hz | kg/Stk.    | ca. dB/250Hz | kg/Stk.     | ca. dB/250Hz |
| 80/180   | 3          | 9            | 4          | 17           | 6          | 25           |             |              |
| 100/200  | 3          | 7            | 5          | 14           | 7          | 20           |             |              |
| 125/224  | 3          | 6            | 6          | 11           | 8          | 16           | 10          | 21           |
| 140/224  | 3          | 6            | 6          | 11           | 8          | 16           | 10          | 21           |
| 150/250  | 4          | 5            | 6          | 10           | 9          | 14           | 11          | 20           |
| 160/280  | 4          | 5            | 7          | 10           | 10         | 14           | 13          | 18           |
| 180/280  | 4          | 5            | 7          | 10           | 10         | 14           | 13          | 18           |
| 200/315  | 5          | 4            | 8          | 8            | 11         | 12           | 15          | 16           |
| 224/355  | 5          | 4            | 9          | 7            | 13         | 11           | 16          | 15           |
| 250/355  | 5          | 3            | 9          | 6            | 13         | 9            | 17          | 12           |
| 280/400  |            |              | 10         | 12           | 15         | 16           | 19          | 19           |
| 300/500  |            |              | 15         | 10           | 21         | 14           | 27          | 17           |
| 315/500  |            |              | 15         | 9            | 21         | 12           | 28          | 15           |
| 355/560  |            |              | 17         | 10           | 24         | 14           | 31          | 17           |
| 400/600  |            |              |            |              |            |              | 34          | 13           |
| 450/710  |            |              |            |              |            |              | 40          | 10           |
| 500/710  |            |              |            |              |            |              | 40          | 12           |
| 560/800  |            |              |            |              |            |              | 46          | 10           |
| 600/800  |            |              |            |              |            |              | 46          | 9            |
| 630/800  |            |              |            |              |            |              | 46          | 7            |
| 710/1000 |            |              |            |              |            |              | 58          | 10           |
| 800/1000 |            |              |            |              |            |              | 59          | 7            |

Einfügungsdämpfung in Anlehnung an ISO 7235

Sonderlängen und -materialien (z. B.: 1.4301, 1.4571, ...) auf Anfrage.

**Bitte fordern Sie unsere Ausschreibungstexte an.**